

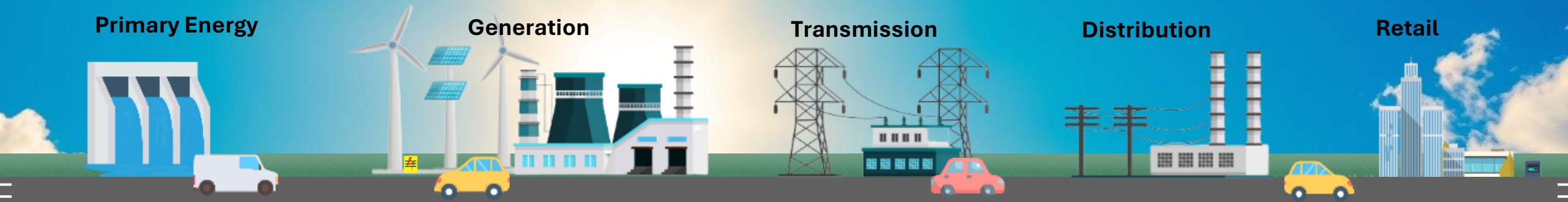


## **KEYNOTE SPEECH**

KEPALA SATUAN PENGAWASAN INTERN PT PLN (PERSERO)



Proses bisnis PLN Group memiliki cakupan bisnis kelistrikan yang luas di seluruh wilayah Indonesia dan meliputi **rantai bisnis *end to end*** dari energi primer, pembangkitan, transmisi, distribusi, sampai dengan retail



## CORPORATE STRUCTURE

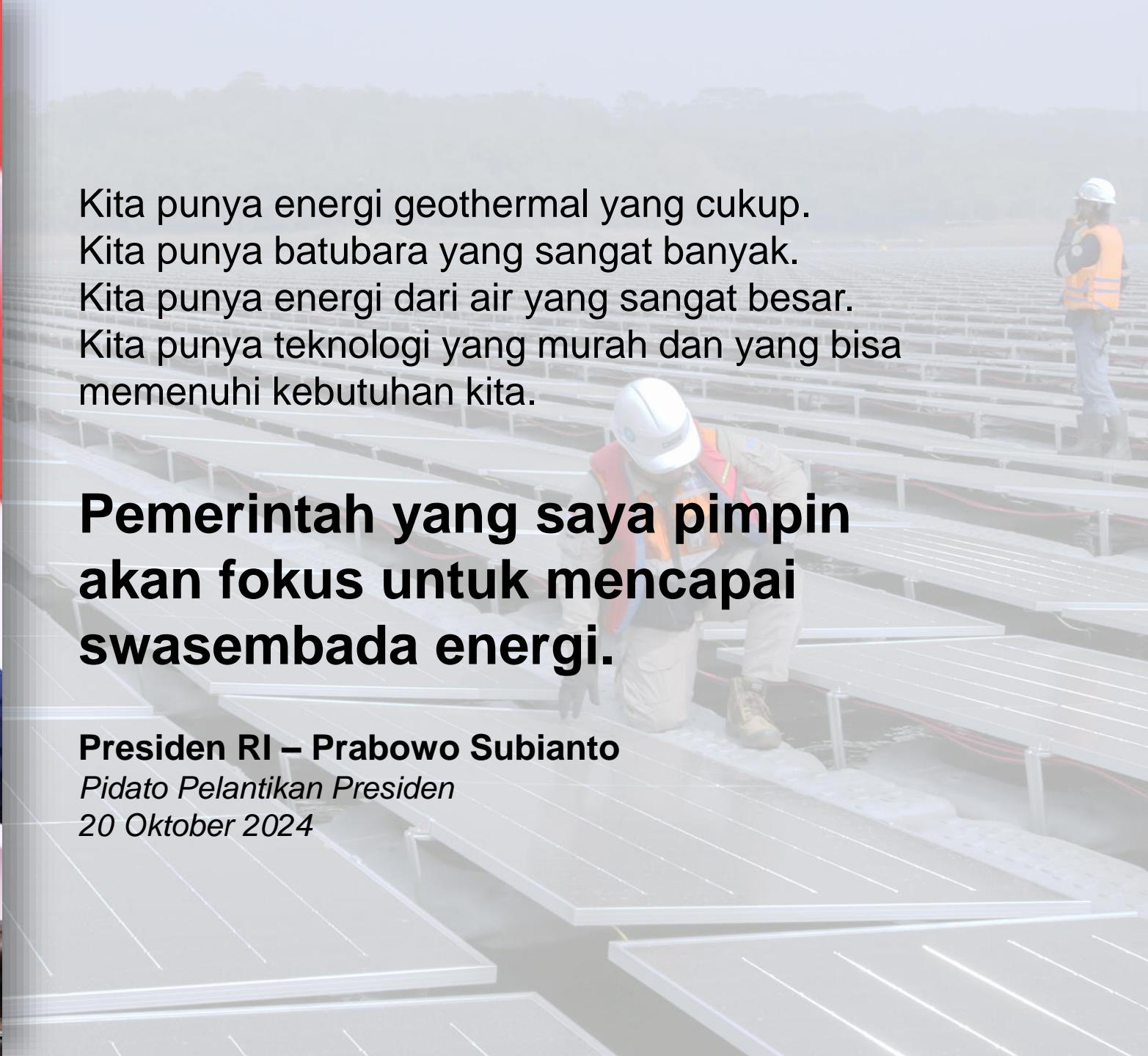




Kita punya energi geothermal yang cukup.  
Kita punya batubara yang sangat banyak.  
Kita punya energi dari air yang sangat besar.  
Kita punya teknologi yang murah dan yang bisa  
memenuhi kebutuhan kita.

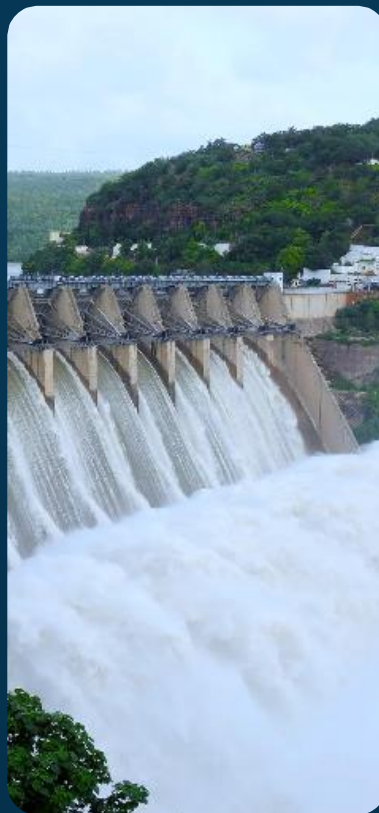
**Pemerintah yang saya pimpin  
akan fokus untuk mencapai  
swasembada energi.**

**Presiden RI – Prabowo Subianto**  
*Pidato Pelantikan Presiden*  
*20 Oktober 2024*





We are **SHIFTING**  
from **FOSSIL FUEL-BASED ENERGY**  
to **RENEWABLE-BASED ENERGY**



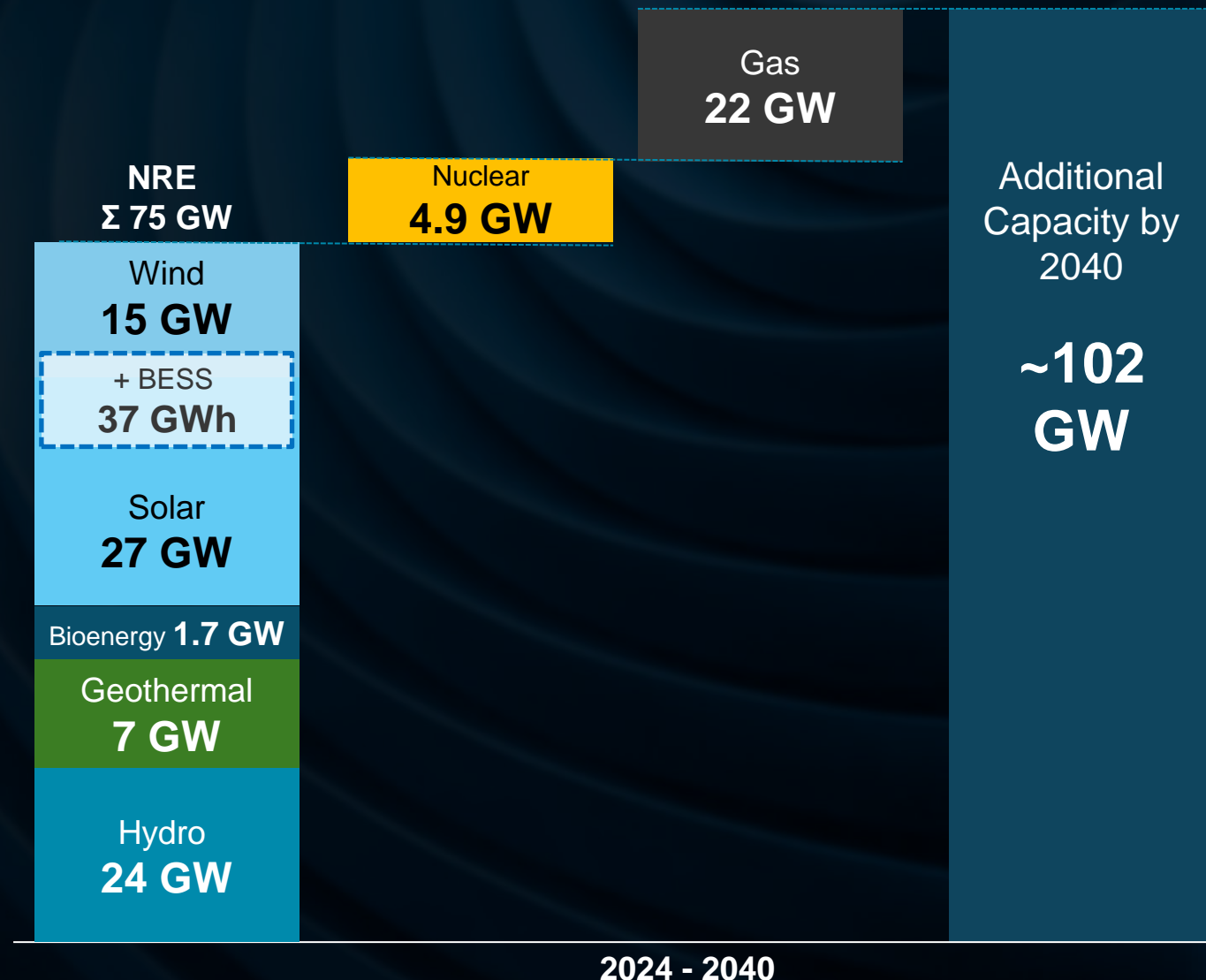
Mulai tahun 2025 Hingga tahun 2040,  **$\geq 75\%$**  dari penambahan kapasitas pembangkit berasal dari **EBT<sup>1</sup>** termasuk Energi Nuklir dan **Battery Energy Storage System (BESS)<sup>2</sup>**.

<sup>1</sup> Energi Baru Terbarukan (EBT) atau Renewable Energy (RE), dilengkapi dengan Battery Energy Storage System (BESS) untuk Variable RE (Bayu dan Surya)

<sup>2</sup> Kapasitas BESS dengan asumsi levelized cost 4 cUSD/kWh

<sup>3</sup> Indicative figure Preliminary – for discussion

## Accelerated Renewable Energy with Coal Phase Down scenario<sup>3</sup> (GW)



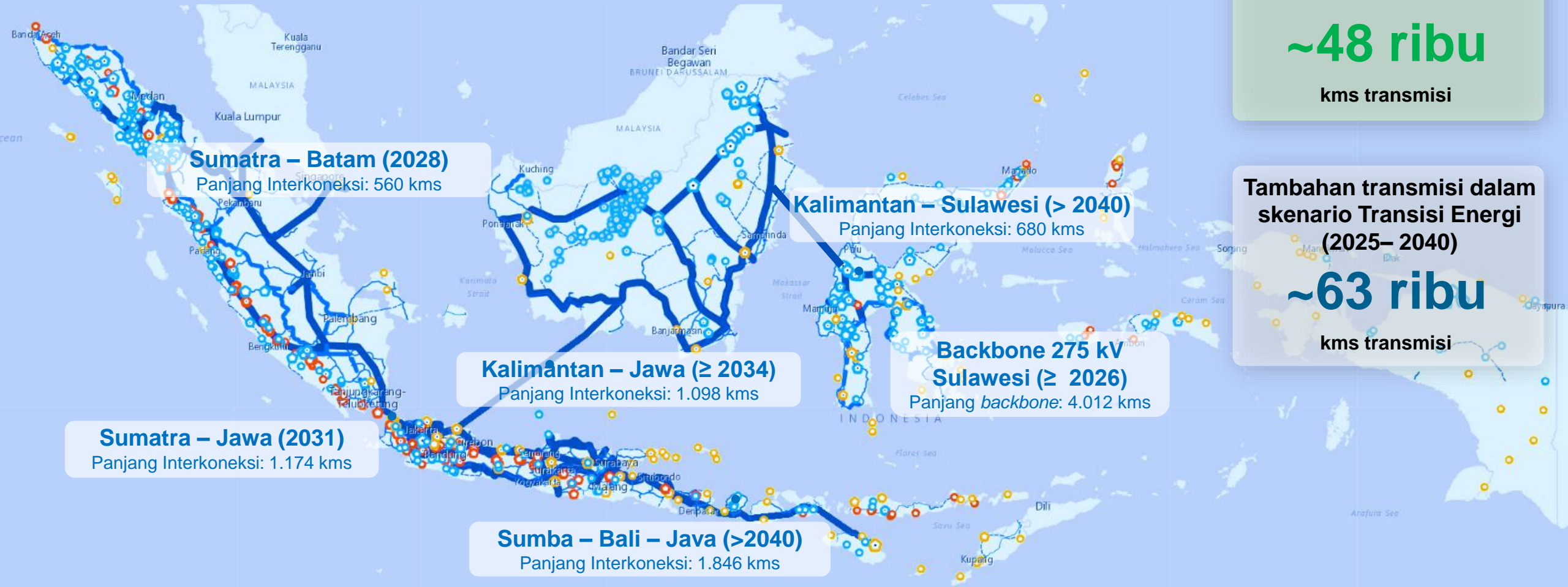
- Belum termasuk kapasitas BESS 7,4 GW  
- Termasuk PLTS Atap 6,4 GW





# PLN “Green Enabling Super Grid”

akan mengatasi mismatch supply-demand, mengevakuasi EBT yang tersebar di Sumatera, Kalimantan, Sulawesi dan Nusa Tenggara ke pusat-pusat demand.



Tambahan transmisi dalam  
DRUPTL 2025 – 2034

**~48 ribu**  
kms transmisi

Tambahan transmisi dalam  
skenario Transisi Energi  
(2025– 2040)

**~63 ribu**  
kms transmisi



**PLN's Future** is to take care the **environment** as our primary responsibility, with **electricity as our byproduct.**





Sebagai BUMN Ketenagalistrikan PLN harus menjaga Keseimbangan Trilemma Energi yaitu menjamin **keandalan**, **keterjangkauan** dan **keberlanjutan** lingkungan dalam penyediaan tenaga listrik.



**Keandalan Suplai** - Memenuhi demand yang terus meningkat  
**Kualitas Listrik** - Perbaiki angka SAIDI/SAIFI

**Keberlanjutan Keuangan** - Pertumbuhan Keuangan, pengembalian hutang, pemenuhan perjanjian

**Tanggung Jawab Pemerintah** - mengendalikan subsidi dan persyaratan kompensasi

**Penyesuaian Tarif** - Menjaga keterjangkauan  
**Subsidi Konsumen** - Menyeimbangkan subsidi kepada konsumen yang rentan

**CO2 Emission** - Pengurangan kadar emisi  
**Percepatan EBT** - Peningkatan kapasitas EBT

# Global Risk Trends

What Are The Top 5 Risk Your Organization Faces?

2024	2025	2028
1 Cybersecurity 73%	1 Cybersecurity 73%	1 Cybersecurity 69%
2 Human Capital 51%	2 Business Continuity 51%	2 Digital Disruption (Including AI) 59%
3 Business Continuity 47%	3 Human Capital 49%	3 Business Continuity 47%
4 Regulatory Change 39%	4 Digital Disruption (Including AI) 39%	4 Human Capital 42%
5 Digital Disruption (Including AI) 34%	5 Regulatory Change 38%	5 Climate Change/ Environment 39%
6 Financial Liquidity 32%	6 Market Changes/Competition 32%	6 Regulatory Change 37%
7 Market Changes/Competition 32%	7 Financial Liquidity 31%	7 Geopolitical Uncertainty 31%
8 Geopolitical Uncertainty 30%	8 Geopolitical Uncertainty 30%	8 Market Changes/Competition 30%
9 Governance/ Corporate Reporting 27%	9 Governance/ Corporate Reporting 25%	9 Financial Liquidity 25%
10 Supply Chain (Including Third Parties) 26%	10 Organizational Culture 24%	10 Supply Chain (Including Third Parties) 24%
11 Organizational Culture 26%	11 Fraud 24%	11 Governance/ Corporate Reporting 22%
12 Fraud 24%	12 Supply Chain (Including Third Parties) 23%	12 Fraud 21%
13 Communications/ Reputation 21%	13 Climate Change/ Environment 23%	13 Organizational Culture 20%
14 Climate Change/ Environment 19%	14 Communications/ Reputation 20%	14 Communications/ Reputation 15%
15 Health/ Safety 11%	15 Health/ Safety 11%	15 Health/ Safety 10%
16 Mergers/ Acquisitions 6%	16 Mergers/ Acquisitions 6%	16 Mergers/ Acquisitions 9%

Source : Risk in Focus 2025, Global Summary – Board Briefing

## PLN Risk in 2025

High	1 Health/ Safety
	2 Business Continuity
	3 Cybersecurity
	4 Coal Supply
	5 Dedieselization Program
Moderate to High	6 Gas Supply
	7 Rural Electricity
	8 Regulatory Change
	9 Depreciation of the Rupiah
	10 Distribution Losses
	11 AMI Implementation
	12 Sales of Electricity
Moderate	13 Supply Chain
	14 Project Completion
	15 Carbon Emissions
	16 Blackout
	17 System Reliability
	18 Generation Capacity
Low to Moderate	19 Availability of Generation
	20 Digitalization Program



## In 2025, PLN is walking on a tightrope

Hal ini disebabkan karena *uncertainty* dinamika geopolitik, pelemahan pasar global dan perlambatan pertumbuhan ekonomi.

Tantangan Geopolitik

Pelemahan  
Permintaan Ekspor  
dari Indonesia

Kurs rupiah terhadap  
dollar melemah

Perlambatan  
Ekonomi China

Inflation Reduction Act  
(IRA)

Konflik Timur Tengah

Perang Russia -  
Ukraina

Penurunan suku bunga  
USD oleh the FED

Harga Komoditas  
tidak Stabil





## CLIMATE CHANGE EFFECT

Badai Laut



Kekeringan



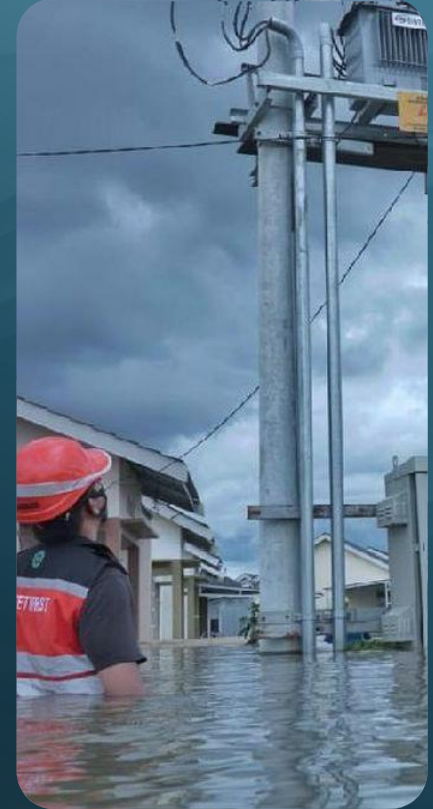
Longsor



Badai



Banjir





# Risiko Hambatan Pasokan Energi Primer



## Konteks:

- ✓ Terdapat PLTU di Jawa Madura dan Bali (Jamali) dengan Hari Operasi (HOP) kurang dari nilai minimum
- ✓ Terjadi *zero flow* pasokan gas Bali



## Dampak

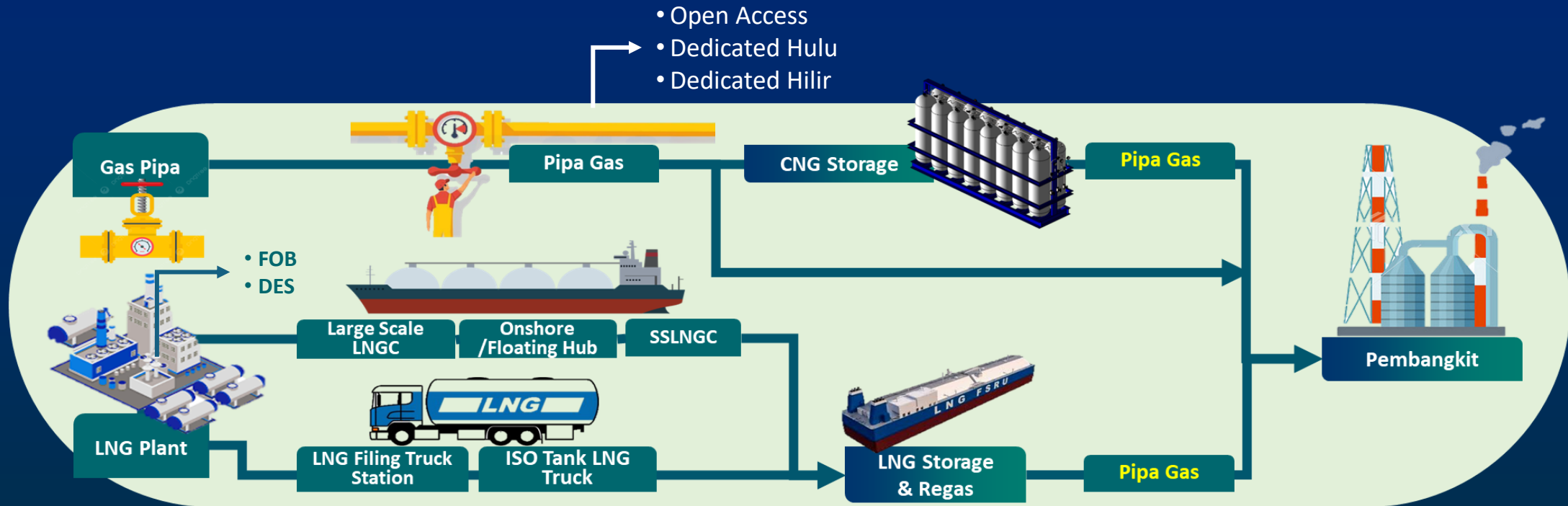
- ✓ Pemadaman sistem Jamali
- ✓ Peningkatan biaya energi primer
- ✓ Reputasi perusahaan terganggu
- ✓ Potensi penambahan biaya kompensasi berdasarkan tingkat mutu pelayanan



## Strategi Penanganan Risiko:

- ✓ *Weather forecasting*
- ✓ Monitoring pengiriman bahan bakar secara intensif
- ✓ Memastikan keandalan pembangkit lain untuk menjaga daya mampu pasok sistem Jamali

# End to end Security of Supply Pasokan Gas



## Up Stream

PLN EPI sebagai Sub Holding dalam penyediaan energi primer melakukan Pengelolaan kontrak dan alokasi Gas/LNG (Pengadaan Gas Pipa dan LNG) dengan pemasok Gas sebagai single point of Procurement & Management

## Mid Stream

Penyediaan dan/atau Pengembangan infrastruktur midstream (terminal LNG, Fasilitas penyimpanan, regasifikasi, LNG/CNG plant, fasilitas transportasi darat/laut, serta pipa gas) diharapkan dapat mengoptimalkan pasokan gas ke Pembangkit.

## Down Stream

Melakukan penyaluran Gas ke Pembangkit PLN dan memastikan security of supply atas pasokan Gas ke seluruh pembangkit

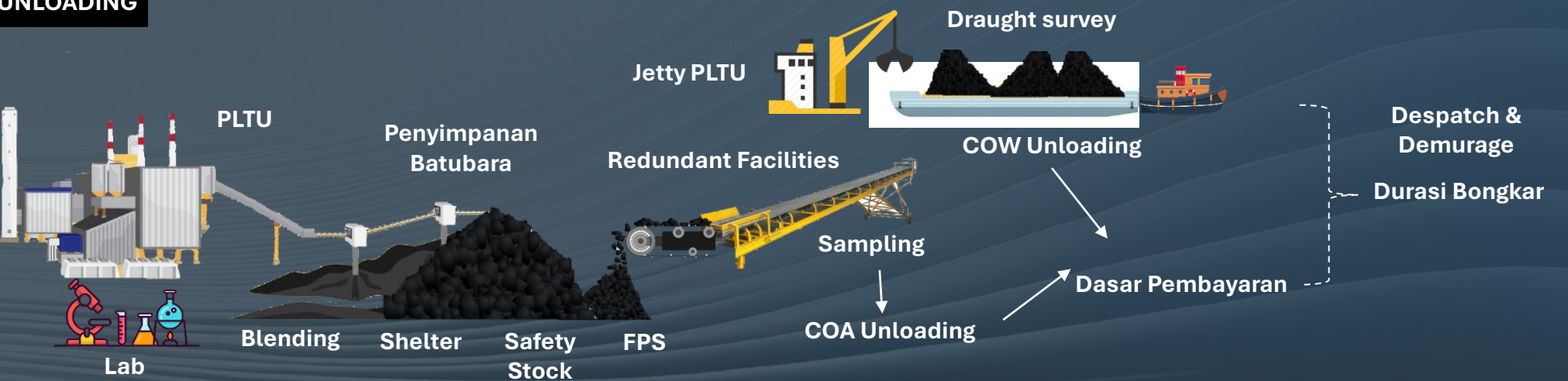


## Rantai Pasok Penyediaan Batubara ke PLTU

### LOADING



### UNLOADING

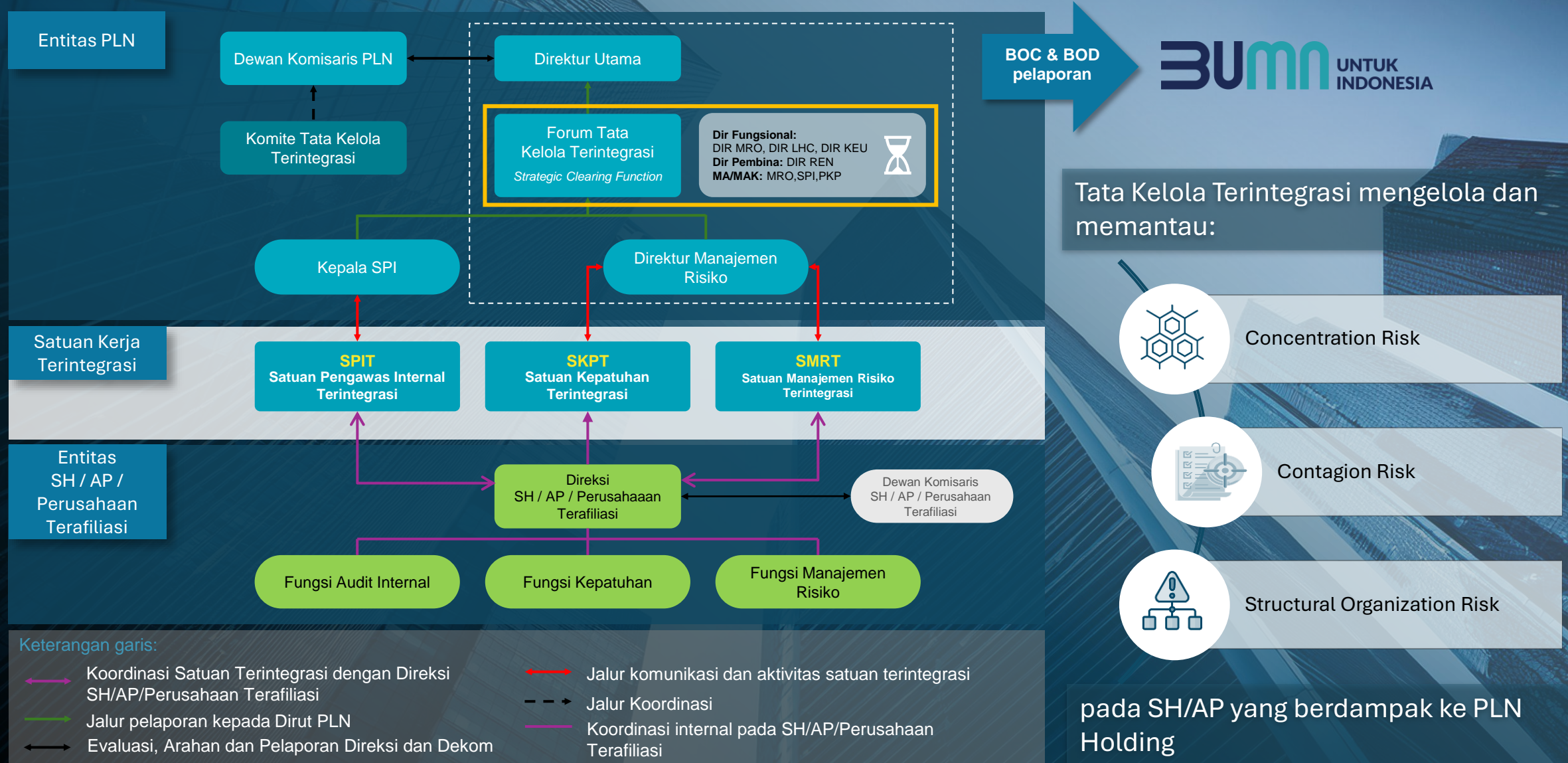


CIF

Tanggung jawab  
Pemasok



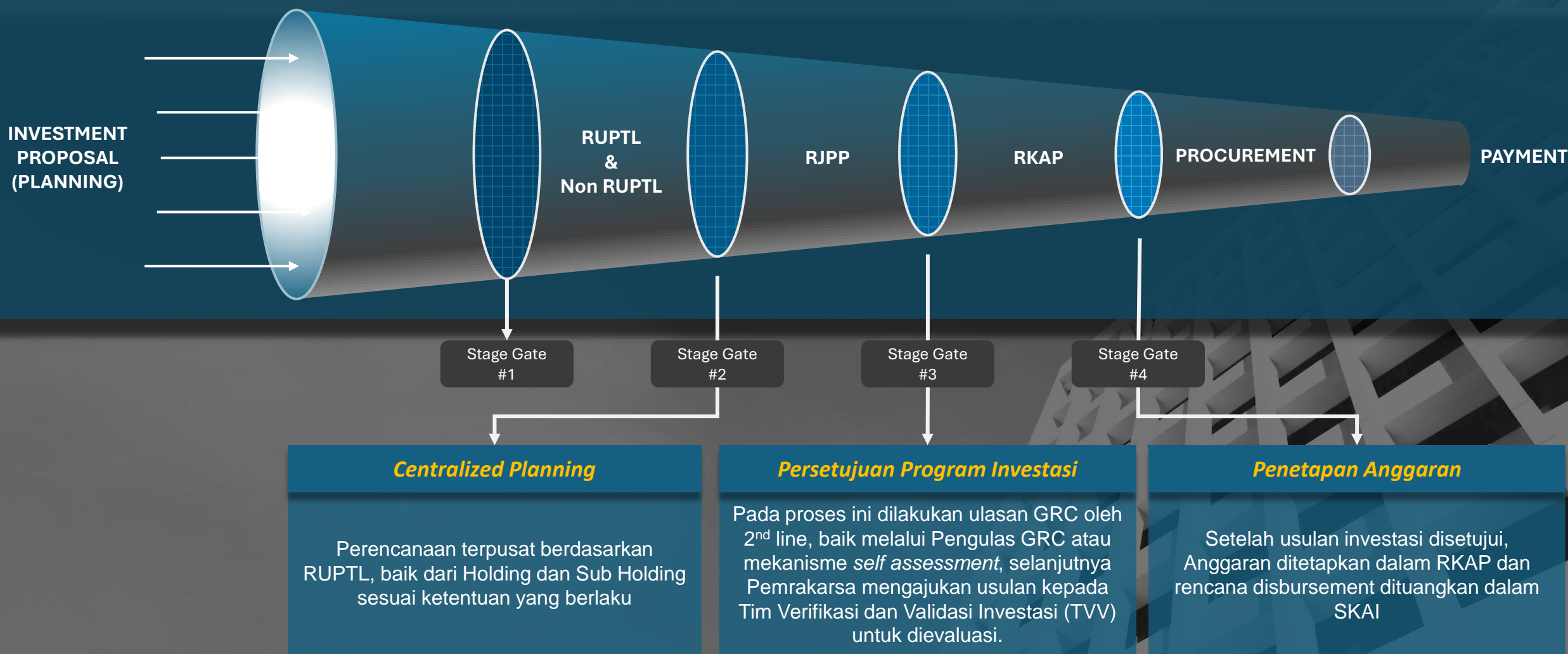
# Framework Tata Kelola Terintegrasi





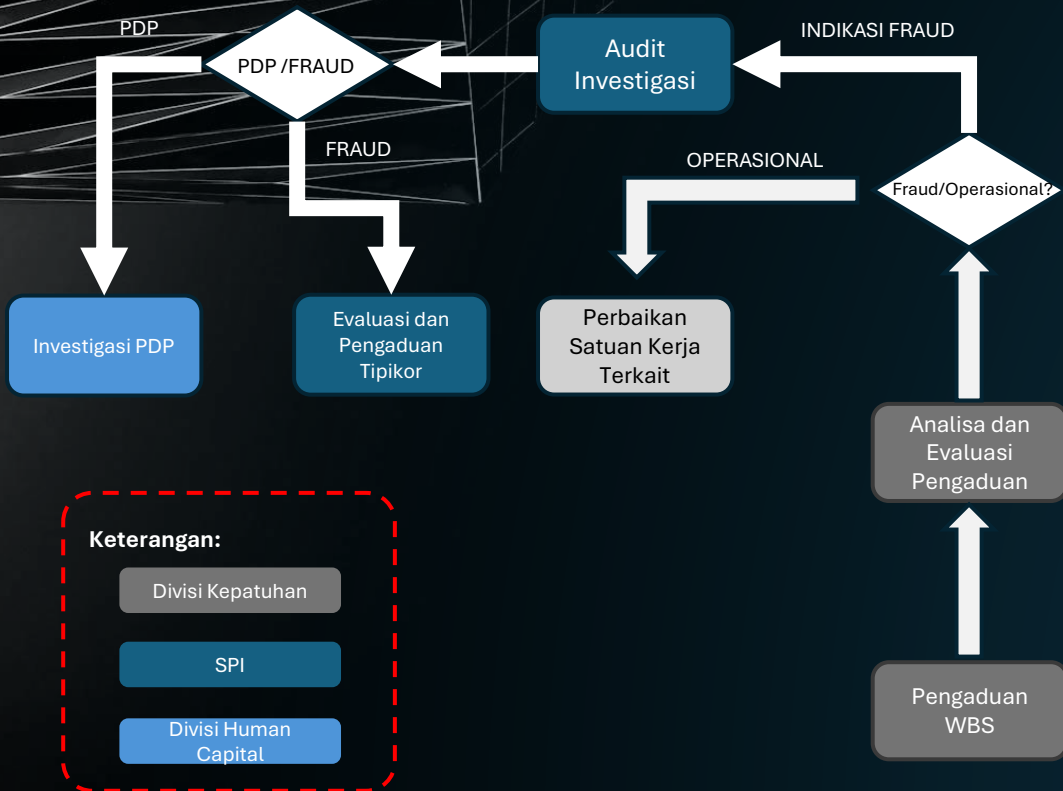
# IMPLEMENTASI 4EP PROSES BISNIS INVESTASI

Salah satu Implementasi Prinsip 4EP sebagai mekanisme **check and balance** yang digunakan untuk memperkuat implementasi GRC di PLN yang diaplikasikan pada proses bisnis investasi untuk memastikan *benefit* terbaik bagi perusahaan melalui sentralisasi perencanaan dan persetujuan program investasi melalui **4 stage gate proses bisnis investasi**.

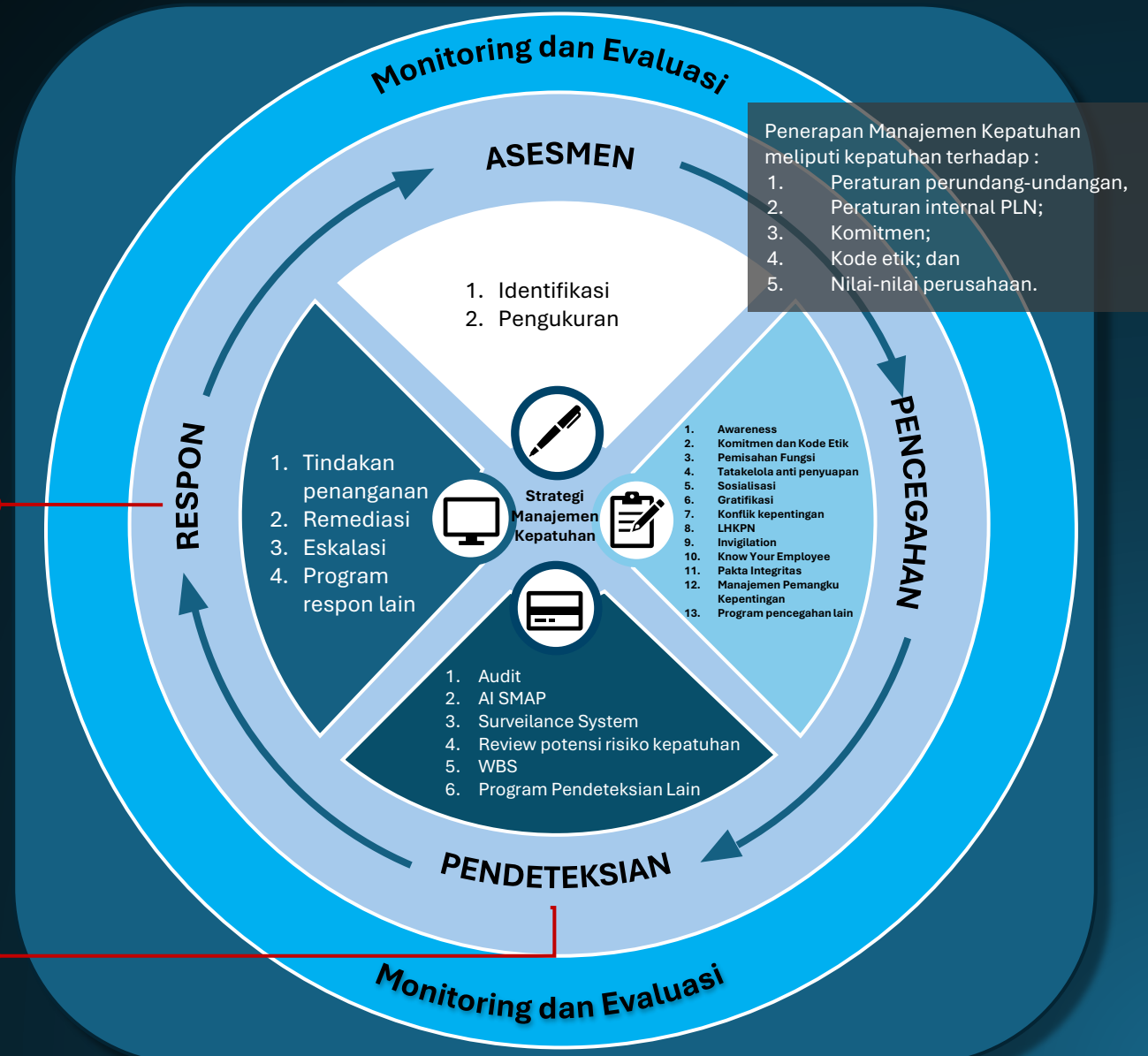


# Fraud Risk Management

## RESPON PENANGANAN PDP DAN FRAUD



## STRATEGI MANAJEMEN KEPATUHAN





# PLN TRANSFORMATION 2.0: ACCELERATING PLN'S MOONSHOTS

Next Chapter of Transformation akan merealisasikan visi PLN melalui "Moonshots" dengan fokus Growth, Digital, dan Net Zero Emission



## **Growth Moonshot**

Masuk ke dalam jajaran 500 perusahaan terbesar dunia melalui pertumbuhan demand listrik dan bisnis beyond kWh



## **NZE Moonshot**

Memimpin transisi energi Indonesia dan ekonomi hijau yang terintegrasi dengan pembangunan kawasan



## **Digital Moonshot**

Menjadi Global Digital Lighthouse untuk memberikan pengalaman pelanggan yang excellent dan keunggulan operasional



## **Moonshot Launchpad**

Membangun organisasi dan kompetensi yang relevan untuk kebutuhan bisnis masa depan melalui pemberdayaan Subholding, manajemen risiko, pembangunan kompetensi, kemitraan, dan teknologi

ENERGI BARU  
TERBARUKAN

BISNIS  
INNOVATIVE

TEKNOLOGI  
RENDAH  
KARBON

DIGITALISASI  
DISTRIBUSI

SMART GRID

PROSES  
BISNIS  
BERBASIS IT

CYBER  
SECURITY

PENINGKATAN  
KINERJA  
PEMBANGKIT

INTEGRATED  
SUPPLY  
CHAIN

INFRA  
MIDSTREAM  
GAS/LNG

## 5 TOPIK UTAMA

### ASSURANCE

- Keandalan Pasokan dan Ketersediaan Energi
- Manajemen Operasional dan Supply Chain
- Transisi Energi dan Pengembangan Bisnis
- Tata Kelola Keuangan dan Kepatuhan
- ESG dan Tanggung Jawab Sosial

### ADVISORY

## 8 OPSI TOPIK UTAMA

- Kesiapan Infrastruktur Stabilitas Pasokan Gas
- Efektivitas Distribution Network Reinforcement
- Tata Kelola Enjiniring Perencanaan Infrastruktur Ketenagalistrikan
- Simulasi & stress testing dampak skenario terburuk likuiditas PLN
- Fleksibilitas kontrak IPP terhadap transisi EBT
- Struktur biaya operasional pengaruh oleh fluktuasi nilai tukar
- Maturity Level Perlindungan Data Pribadi
- Analisis Dampak Perubahan UU 30 tahun 2009 terkait isu unbundling




## PARADIGM TRANSFORMATION OF INTERNAL AUDIT

Before



**Individual incidents**



**Data for inspection**



**Punish violations**



**Measure problems**

After




**System view**



**Data for learning**



**Fix the system**



**Look for early warning signs before the problem occurs**

## PRAKTIK AUDIT INTERNAL PLN



Pelaksanaan Audit dan Konsultasi Isu Strategis Perusahaan



Adopsi Agile Audit



Pengembangan Data Analytic and Continuous Audit



Memperkuat Audit Fraud, Pengembangan Lab Digital Forensik



Memperkuat Pemahaman Isu dan Risiko yang berkembang (SPI TALK, SPI Insight, and Walk The Talk)



# ICOFR PLN GROUP

## Implementasi & Pengembangan

## Pengujian Efektivitas



**2014-2023**

Go Live dan Pelaksanaan ICOFR



**2024**

Diagnostik ICOFR



**2025-2027**

- Pengembangan **Rancangan** ICOFR menyesuaikan Juknis BUMN
- Pengembangan **Aplikasi** ICOFR
- Asesmen Manajemen dan **Assurance** dari Auditor External



**2019-2022**

- **Reviu** CSA ICOFR oleh Tim Konsultansi SPI
- Reviu secara parsial pada Unit-unit tertentu
- Reviu satu tahun sekali
- Laporan Hasil Reviu CSA ICOFR



**2023**

- Audit ICOFR mandatory pada Audit Operasional
- Audit ICOFR pada Unit yang melakukan CSA
- Audit ICOFR setahun sekali
- Laporan Hasil Audit



**2024**

- Pengembangan **Pedoman** Audit ICOFR
- **Capacity Building** Audit ICOFR
- Audit ICOFR dengan **Pendampingan** PT EY
- Audit ICOFR dilakukan setahun dua kali (interim dan annual)
- Laporan Efektivitas ICOFR



**2025**

- Audit ICOFR secara mandiri
- Status pengujian dimonitoring melalui aplikasi ICOFR
- Monitoring **temuan** ICOFR dalam aplikasi eRBAS



"Bad companies are destroyed by crisis.  
Good companies survive them. Great  
companies are improved by them."

**-Andy Grove, CEO Intel-**





# TERIMA KASIH